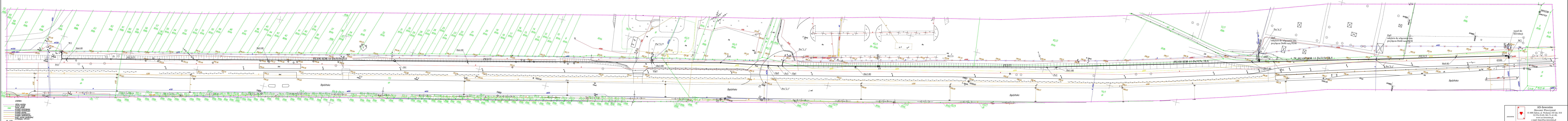


[illegible]

Wykazane na niniejszej mapie do celów projektowych granice nieruchomości nie zostały wyznaczone w 1:1 nie zostały określone z wymaganą dokładnością. Niniejsza mapa może służyć do celów projektowych obiektów liniowych.

Nie badano obciążań służebności gruntowej ujawnionych w KW, gdyż charakter inwestycji nie wpływa na sposób zagospodarowania terenu.



OZNACZENIA	
PE315	- istniejąca sieć rozdzielcza wodociągowa Dn400 do likwidacji,
W2	- projektowana sieć rozdzielcza wodociągowa PE100 SDR11 Dp315,
Pz1	- punkty włączenia projektowanego wodociągu do istniejącej sieci do
Op1	- zmiana kierunku prowadzenia wodociągu,
Oil	- odcinek do włączenia istniejącego przyłącza domowego,
Hn1-80	- odprowadzenie wodociągu w studzienię zlewniową Dn1600,
Z1	- odcinek do zabudowy hydrantu naziemnego Dn80 wraz z zasawą o
Pa*1.1"	- zasawa ociekająca kolumnowa,
	- punkt włączenia przebudowywanych przyłączy do istniejących przy

<p align="center">AS-Investim <i>Słomowice Wąwarynski</i></p>	
prezenter	<p>ul. 81-800 Zabrze, ul. Wolności 35 skł. B10 75-770-24-00; 50-71-71-41-86; www.as-investim.pl e-mail: biuro@as-investim.pl</p>
tema	<p>Projekt budowy stacji wodociągowej rozdzielczej wraz z przyłączeniem istniejących przyłączy w ul. Bedzińska w Częstochowie nr na dz. 42, 79, 111, 121, 141, 451.</p>
inwestor	<p>Zakład Inżynierii Komunalnej Sp. z o.o. ul. Wolności 35 skł. B10, 42-800 ul. Bedzińska 64</p>
projektant	<p>mgr inż. R. Lipowski Makalich sp. z o.o. ul. 30-307/1-00</p>
wykonawca	<p>MAGNET Kozłowska ul. 53-539/4</p>
wykonawca	<p>inż. Słomowice Wąwarynski</p>
opracowanie	<p>mgr inż. Marek Kozłowski ul. 44-489/9</p>
inwestor	<p>sanitarna projekt budowlany 420x203 mm 1:500</p>
temat projektu	<p>Projekt zagospodarowania działek nr 42, 79, 451, 111, 121, 141.</p>
data	<p>grudzień 2014 wzr 50-71/214 50-71/214/IS</p>
<p>UWAGA: Wszystkie wymagania są podawane na budowie.</p>	